

売地

(公簿) 3,344.07㎡

J R 東海道新幹線

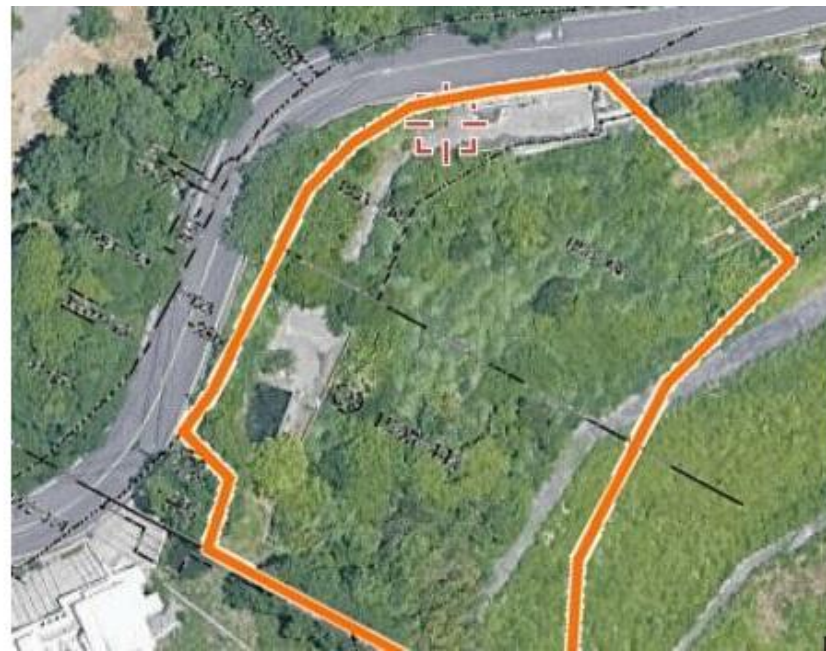
熱海駅

徒歩52分

- 駿河湾が一望できるオーシャンビュー！
- 温泉付きなので
ホテル用地や別荘用地にも最適♪
- 熱海の花火大会も楽しめます★

周辺環境

アカオビーチまで1417m, アカオリゾートアカオフォレストまで1325m, 錦ヶ浦公園まで726m, 熱海城まで1443m, 錦崎展望台まで1536m, 熱海マリンサービスまで2824m, 裕海丸まで2897m, マリンスパあたりまで2458m



地形図等

価格	15,000万円		
坪単価	@14.83万円		
所在地	熱海市熱海1993-445 (地番)		
最適用途	別荘用地		
私道負担面積		用途地域	
土地権利	所有権		
引渡し方法	現況渡し		
地目	宅地	都市計画	非線引区域
建ぺい率	40%	容積率	200%
法令制限等	諸制限あり		
現況	その他	引渡可能時期	相談
備考	北8.0m 公道 接面85.0m 温泉：引込み可 費用等 (権利金100万円 温泉利用料15,000円/月) ※鉄筋コンクリート造地上1階建 (97.94平米) の建物有 ※機械室 (83.58平米) 有		
設備特徴			



オーシャンビュー



前面道路と入口



エントランス



シャッター内は複数台の車両が停められるスペース



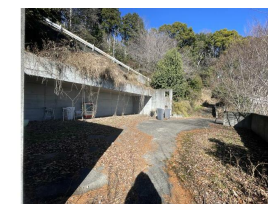
シャッター内の反対側から



この先よりスロープで降ります



ガレージにも倉庫にも使えるシャッター付き建物あり



外観



熱海城方面

※この図面はATBBの物件情報の一部を抜粋して掲載しております。(現況優先) ※入居日・引渡日変更や付帯条件、別途料金が発生する場合がありますのでご確認ください。

東京都知事免許 (1) 第110150号

〒107-0062 東京都港区南青山5丁目5-10

ECNホスピタリティ(株)

TEL 03-6262-7902
FAX 03-6427-1734

客付会社様へ

小峰 090-5506-5574
hisayo.komine@two
rooms.realestate

手数料

3%+6万

取引態様

売主

情報公開日